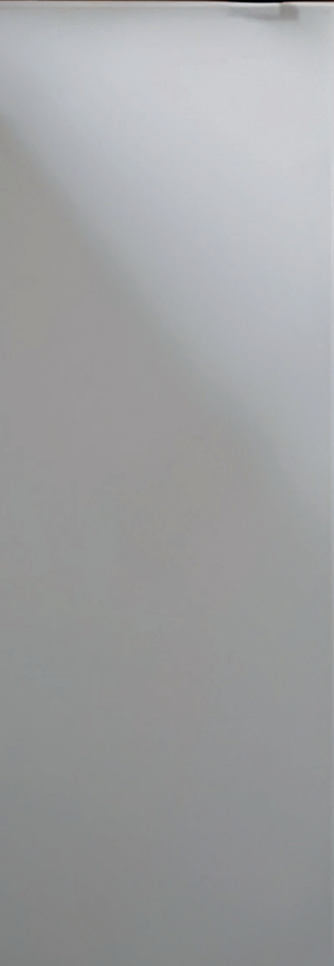
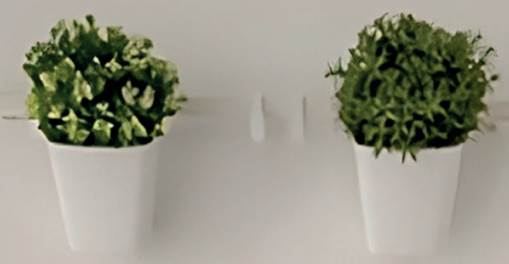




# AZULEJOS, CERÁMICOS & VENECITAS



# AZULEJOS, CERÁMICOS Y VENECITAS

→ Los azulejos, cerámicos y venecitas son ideales para utilizar como revestimiento o guardas en múltiples lugares; desde cocinas y baños, hasta piscinas, livings, locales comerciales o cualquier tipo de pared.

No necesitan mantenimiento y son muy fáciles de limpiar, resisten cualquier producto de limpieza. No necesita ningún cuidado extra, ni barnices, ni pulidores, ni ceras o aceites. Son muy resistentes, no se gasta ni se deteriora con los años, tampoco pierde color ni calidad.

- + Durables en el tiempo
- + Antibacteriano
- + Ignifugos
- + Resistentes
- + Fácil limpieza
- + No requiere mantenimiento

AZULEJOS

SUBWAY





## SUBWAY BLANCO MATE LISO

La imagen es a modo ilustrativo

# AZULEJOS

# SUBWAY



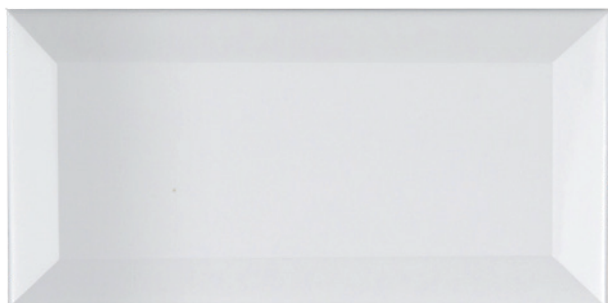
Los azulejos Subway fueron diseñadas en 1904 para la primera estación de subte de Nueva York. Son un clásico que no puede faltar en la deco de hogares y locales comerciales. Se presentan en distintas medidas, modelos, colores y acabados que se adaptan a la deco de cualquier espacio.

- |  |                                     |
|--|-------------------------------------|
| + Medidas: 7,5x15, 10x20 y 7,5x25 cm                       | + Espesor: 7 mm                     |
| + Modelos: biselado, liso y texturado                      | + Material: Cerámica                |
| + Acabados disponibles: brillante y mate                   | + Tipo de borde: rectificado        |
| + Formato de venta: m <sup>2</sup> (88 / 50 / 54 unidades) | + Apto interior y semi-cubierto: Si |

# AZULEJOS SUBWAY

## BISELADOS

BRILLANTE BLANCO 7,5x15 cm | 10x20 cm



MATE BLANCO 7,5x15 cm | 10x20 cm



BRILLANTE ROJO 7,5x15 cm



BRILLANTE NEGRO 10x20 cm



BRILLANTE GRIS 10x20 cm



Marca:

 HÄRTE FLOORING

Fabricado en:

China / Brasil

→

Todos nuestros productos se encuentran sujetos a disponibilidad según stock del momento en que se consulta.



# AZULEJOS SUBWAY

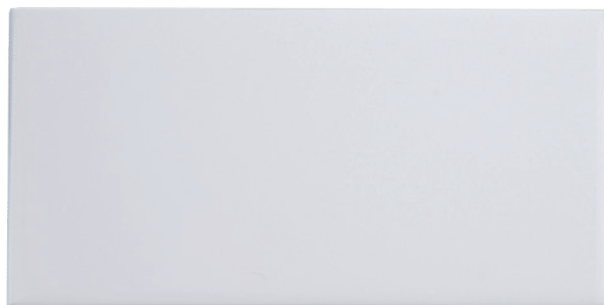
## LISOS

BRILLANTE BLANCO

7,5x15 cm

MATE BLANCO

7,5x15 cm



Marca:

 **HÄRTE FLOORING**

Fabricado en:

China / Brasil

→

Todos nuestros productos se encuentran sujetos a disponibilidad según stock del momento en que se consulta.

# AZULEJOS SUBWAY

## TEXTURADOS

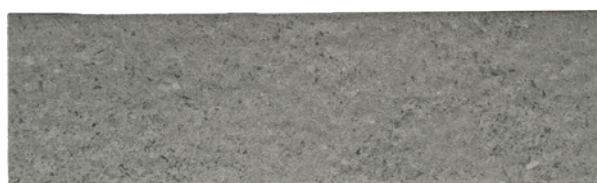
BEIGE MATE

7,5x25 cm



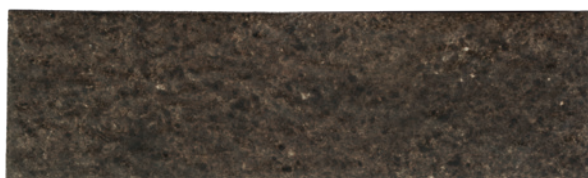
CIMIENTO MATE

7,5x25 cm



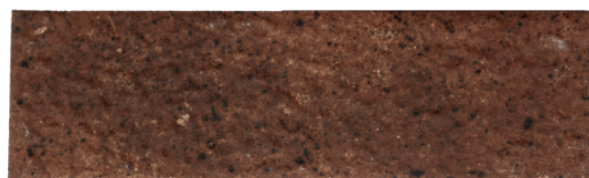
MARRÓN MATE

7,5x25 cm



TERRACO MATE

7,5x25 cm



Marca:

 **HÄRTE** FLOORING

Fabricado en:

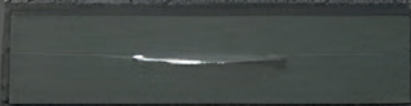
Brasil

→

Todos nuestros productos se encuentran sujetos a disponibilidad según stock del momento en que se consulta.

BBQ  
GRILL  
Menu

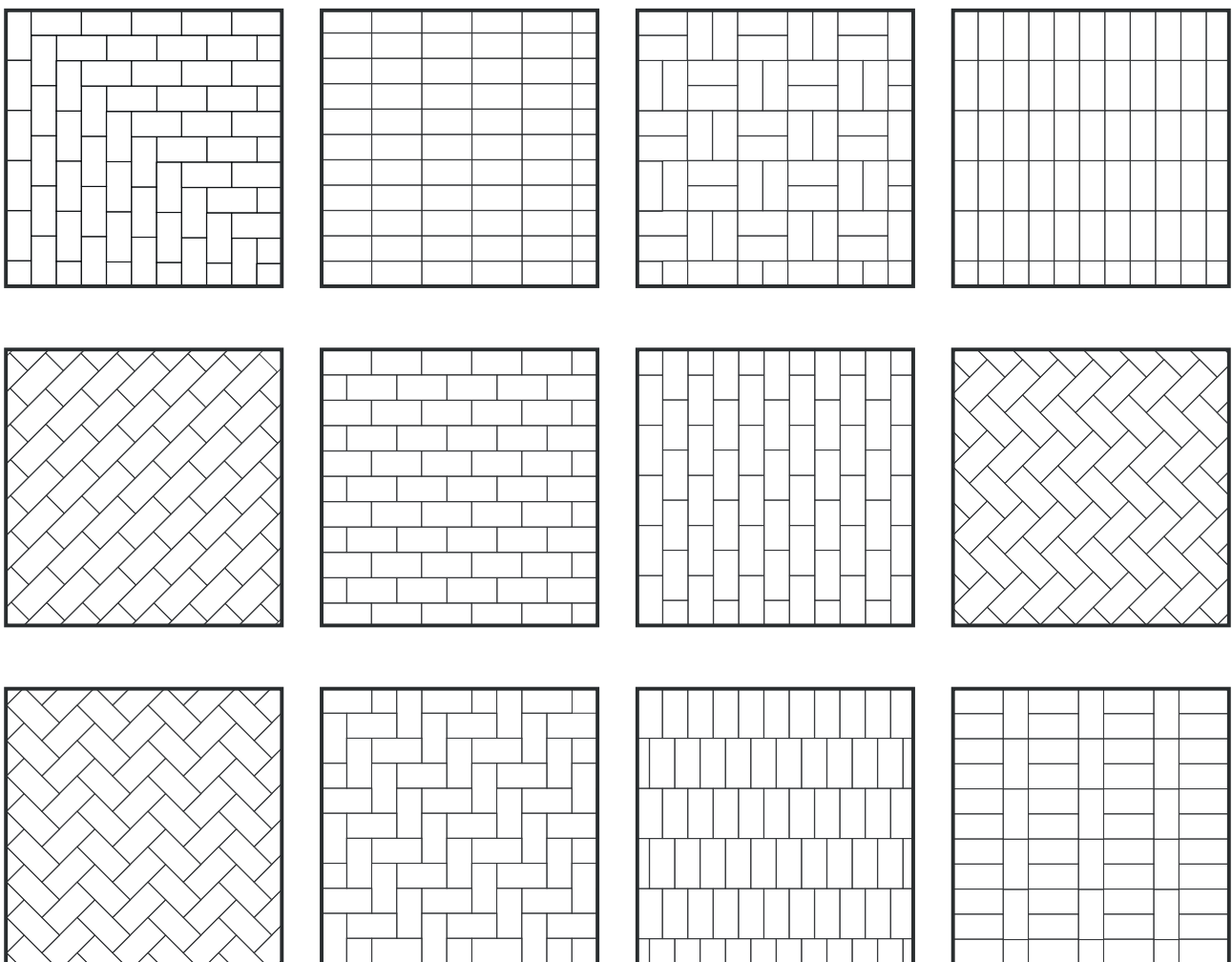
HAPPY  
Hour







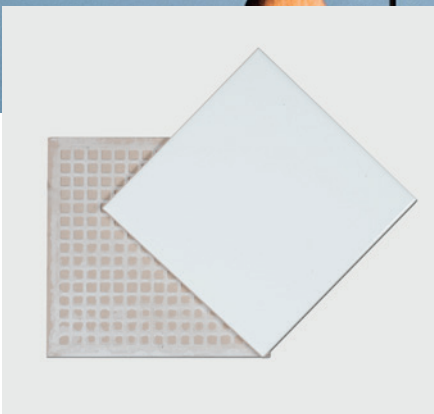
Te mostramos algunas de las posibilidades de colocación para crear diferentes diseños. Incluso podés combinar colores, terminaciones y pastinas para darle un toque diferente y canchero.



AZULEJOS

CUADRADOS





## COLOR BLANCO

La imagen es a modo ilustrativo



# AZULEJOS

# CUADRADOS



Los azulejos cuadrados son un clásico de los años 50 que vuelven a tomar protagonismo en la escena. Son fáciles de colocar y permiten una gran versatilidad en cuanto a diseño.

+ Medidas disponibles: 15x15 cm

+ Modelos disponibles: liso

+ Acabados disponibles: brillante

+ Formato de venta: m<sup>2</sup> (45 unidades)

+ Espesor: 7 mm

+ Material: Cerámica

+ Tipo de borde: rectificado

+ Apto interior y semi-cubierto: Si



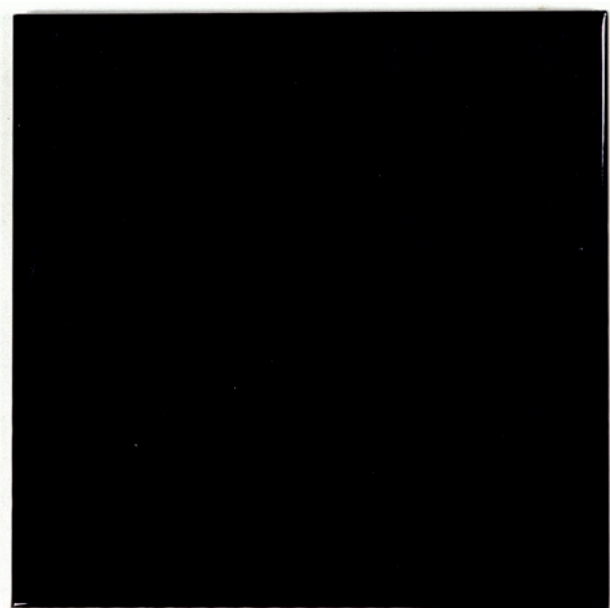
# AZULEJOS CUADRADOS

## LISOS

BLANCO



NEGRO



Marca:

 **HÄRTE FLOORING**

Fabricado en:

China



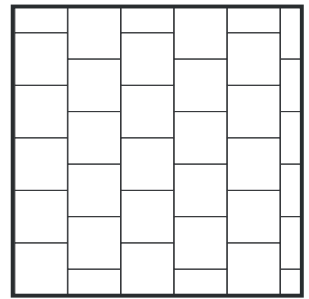
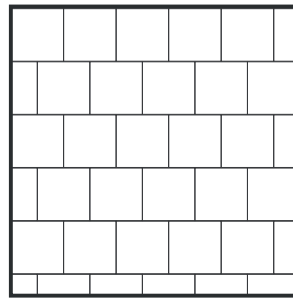
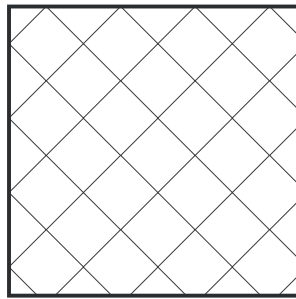
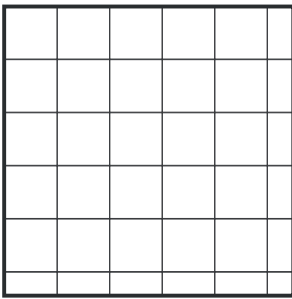
Todos nuestros productos se encuentran sujetos a disponibilidad según stock del momento en que se consulta.



# CUADRADOS

# DISEÑO

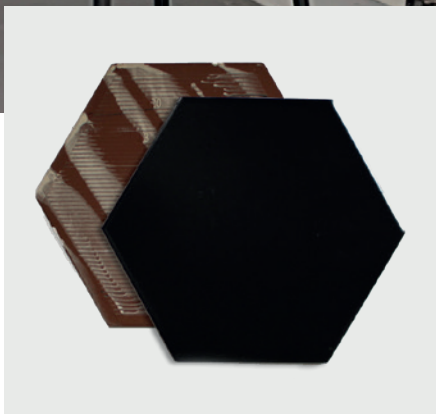
→ Te mostramos algunas de las posibilidades de colocación para crear diferentes diseños. Incluso podés combinar colores, terminaciones y pastinas para darle un toque diferente y canchero.



AZULEJOS

HEXAGONALES





## COLOR BLACK

La imagen es a modo ilustrativo



# AZULEJOS

# HEXAGONALES

→ Los azulejos hexagonales son una forma de aportar diseño a tus espacios. Se pueden utilizar como elemento para revestir paredes, tanto de forma completa como de forma parcial, jugando con las formas y contra formas que generan.

- |   |                                     |
|---|-------------------------------------|
| + Medida: 20x23 cm (11,5 cm cada lado)  | + Espesor: 7 mm                     |
| + Modelos disponibles: liso y texturado | + Material: Cerámica                |
| + Acabado: mate                         | + Tipo de borde: rectificado        |
| + Formato de venta: caja (30 unidades)  | + Absorción de agua: > 10%          |
| + m2 por caja: 1 m2                     | + Apto interior y semi-cubierto: Si |

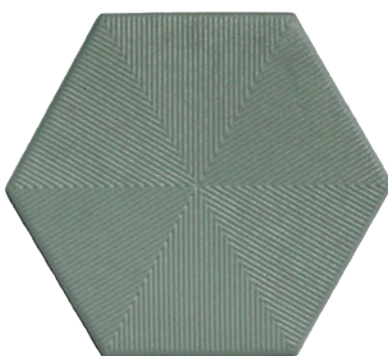
# AZULEJOS HEXAGONALES

## CONNECT

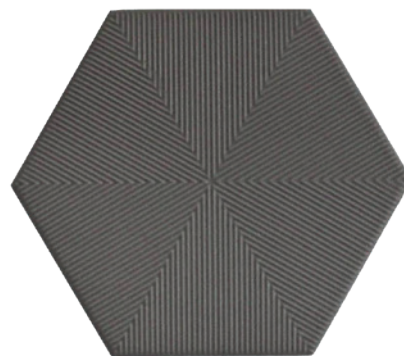
CONNECT BLACK



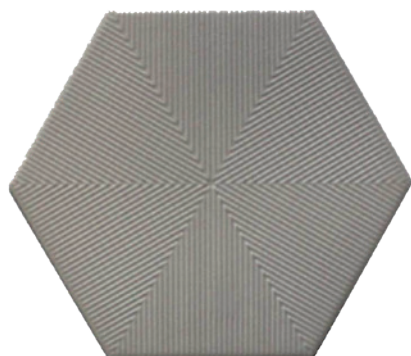
CONNECT GREEN



CONNECT GREY



CONNECT GREY SOFT



CONNECT WHITE



Marca:

 **HÄRTE FLOORING**

→

Todos nuestros productos se encuentran sujetos a disponibilidad según stock del momento en que se consulta.

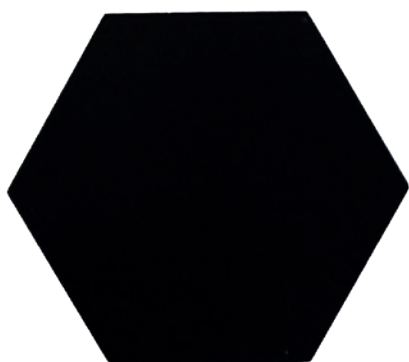
Fabricado en:

Brasil

# AZULEJOS HEXAGONALES

## LISOS

BLACK



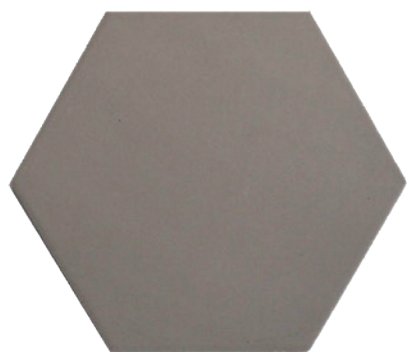
CIMIENTO



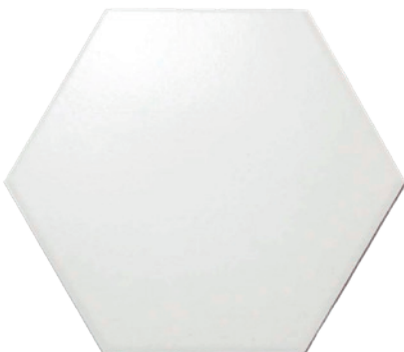
CIMIENTO SOFT



CINZA



WHITE



Marca:

 HÄRTE FLOORING



Todos nuestros productos se encuentran sujetos a disponibilidad según stock del momento en que se consulta.

Fabricado en:

Brasil

# CERÁMICOS & PIEDRA





## HIJAU COLOR AZUL

La imagen es a modo ilustrativo

# CERÁMICOS

# PARA PISCINAS

→ Los cerámicos para piscinas son la elección perfecta para aquellos que buscan una combinación de estilo y durabilidad. Con una amplia gama de diseños y colores, puedes personalizar el aspecto de tu piscina para que se ajuste perfectamente a tu visión.

Ya sea que optes por un estilo fresco y sereno con tonos azules, un toque de vitalidad con verdes vibrantes o una estética más natural con la piedra bali, nuestros cerámicos son resistentes al agua y al desgaste, asegurando que tu piscina conserve su belleza a lo largo del tiempo.

## HIJAU

- |                               |                                   |
|-------------------------------|-----------------------------------|
| + Medida: 20,4 x 20,4 cm      | + Tipo de revestimiento: cerámico |
| + Borde: sin rectificar       | + Material: gres                  |
| + Acabado: mate               | + M2 de la caja: 1.5m2            |
| + Textura de superficie: liso | + Unidades por caja: 36 piezas    |

## CARIBBEAN

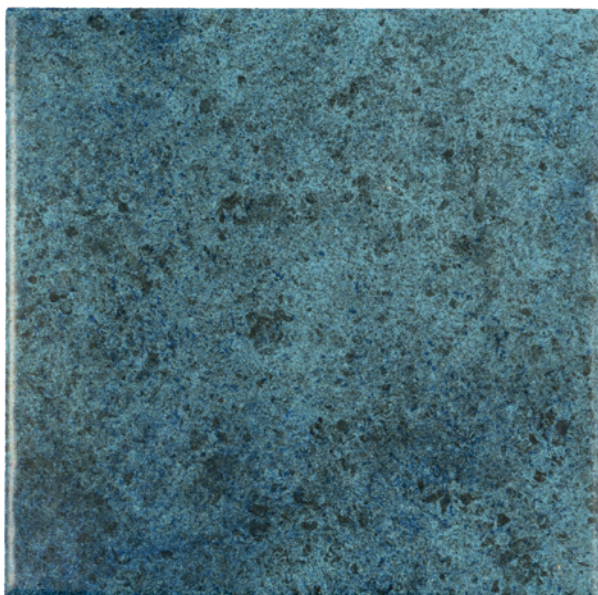
- |                                    |  |
|------------------------------------|--|
| + Medida: 10 x 10 cm               | + Tipo de revestimiento: cerámico              |
| + Borde: rectificado               | + M2 de la caja: 2,07m2                        |
| + Acabado: mate                    | + Unidades por caja: 22 placas de 30,7x30,7 cm |
| + Textura de superficie: texturado |  |

# CERÁMICOS

# PARA PISCINAS

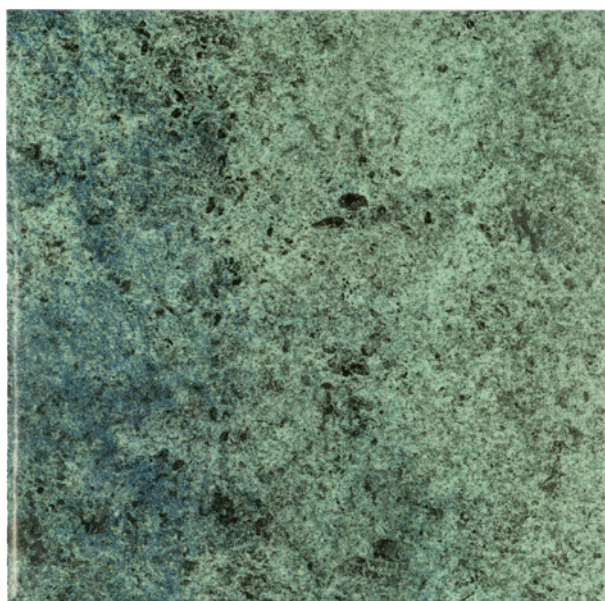
HIJAU AZUL

20,4x20,4 cm



HIJAU VERDE

20,4x20,4 cm



Marca:

 **HARTE** FLOORING

Fabricado en:

Brasil

→

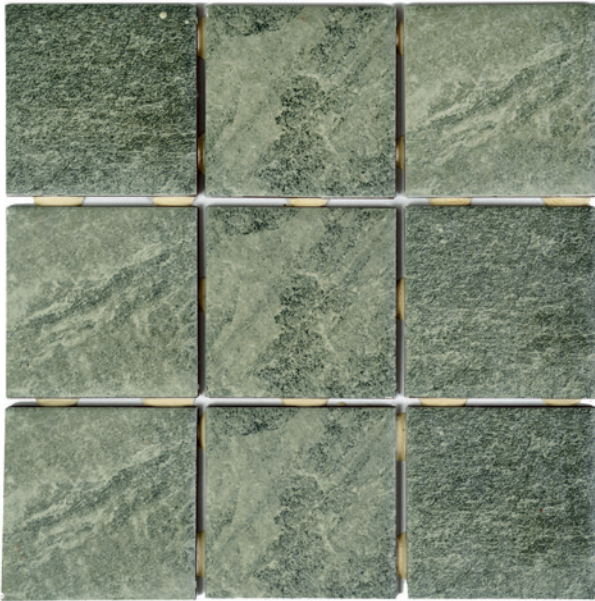
Todos nuestros productos se encuentran sujetos a disponibilidad según stock del momento en que se consulta.



# CERÁMICOS

# PARA PISCINAS

CARRIBEAN 10x10 cm (placas de 30,7x30,7cm)



Marca:

 **HÄRTE** FLOORING

Fabricado en:

Brasil

→

Todos nuestros productos se encuentran sujetos a disponibilidad según stock del momento en que se consulta.



## PIEDRA NATURAL BALI

La imagen es a modo ilustrativo

→ La Piedra Bali son una de las elecciones ideales para lograr una pileta como nueva por muchos veranos, ¡sin necesidad de pintarla!

La Piedra Bali es una roca de origen natural, de grano fino y sin poros visibles, lo que lo vuelve muy fácil de limpiar y de mantener. Y una de las mejores características de la Piedra Bali es que gracias a su textura natural, ¡son antideslizantes!

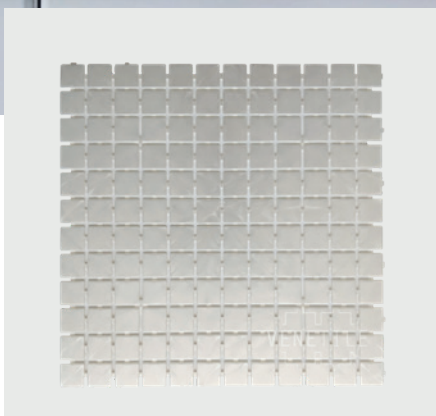
¿Lo mejor? Su uso no se limita a piletas de agua dulce o salada, también puedes colocarlas como revestimiento de pequeñas paredes exteriores o incluso en baños.

+ Medida por cerámico: 10 X 10 m	+ Colocación: piscinas, baños
+ Unidad mínima de venta: 0,50 m <sup>2</sup>	+ Antideslizante: Si
+ Espesor: 1 cm	+ Requiere mantenimiento: No
+ Peso por m <sup>2</sup> : 22 kg aprox.	+ Resistencia a la abrasión: Alta
+ Material: piedra natural	+ Reduce el consumo de cloro: Si
+ Color: verde claro y oscuro	+ Absorción: Baja

VENECITAS

POLIPROPILENO





## COLOR BLANCO PERLADO

La imagen es a modo ilustrativo

# VENECITAS

# POLIPROPILENO

→ Las venecitas de polipropileno combinan la estética clásica y elegante de los mosaicos venecianos con tecnología de vanguardia, convirtiéndose en el revestimiento ideal para piscinas, cocinas, baños y cualquier tipo de ambiente, tanto interior como exterior.

Las venecitas están fabricadas con un polímero llamado polipropileno y distintos tipos de aditivos. Estos componentes son los que le otorgan propiedades únicas y maximizan la calidad del material.

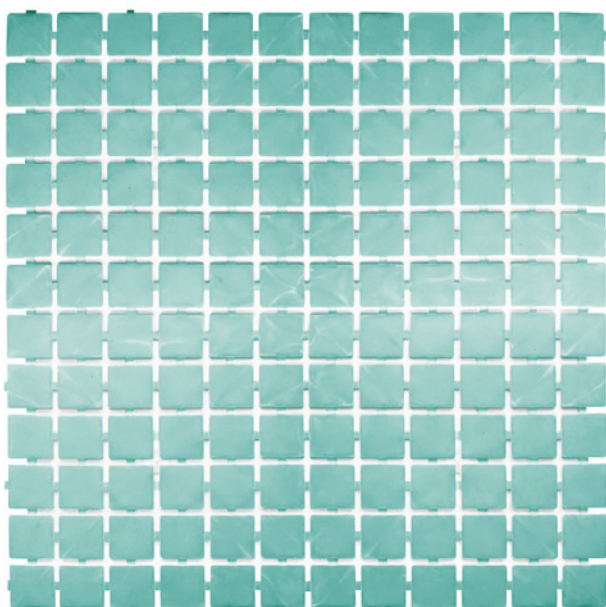
Su fórmula posee aditivos que le brindan la protección necesaria contra la acción de los rayos ultravioletas y el deterioro que puedan sufrir por el contacto con productos químicos como el cloro, agua lavandina, clarificante, etc.

+ Medida por plancha: 32.5 cm x 32.5 cm	+ Resistencia a la abrasión: Alta
+ Unidad mínima de venta: 0,10 m	+ Reduce el consumo de cloro: Si
+ Espesor: 3mm	+ Absorción: Baja
+ Peso por m <sup>2</sup> : 1,6 kg aprox.	+ Aisla el sonido: Si
+ Material: polipropileno	+ Aislante térmico: Si
+ Colocación: piscinas, baños y cocinas	+ Producto 100% reciclable
+ Antideslizante: Si	+ Flexible: Si
+ Requiere mantenimiento: No	+ Colocación rápida y sencilla

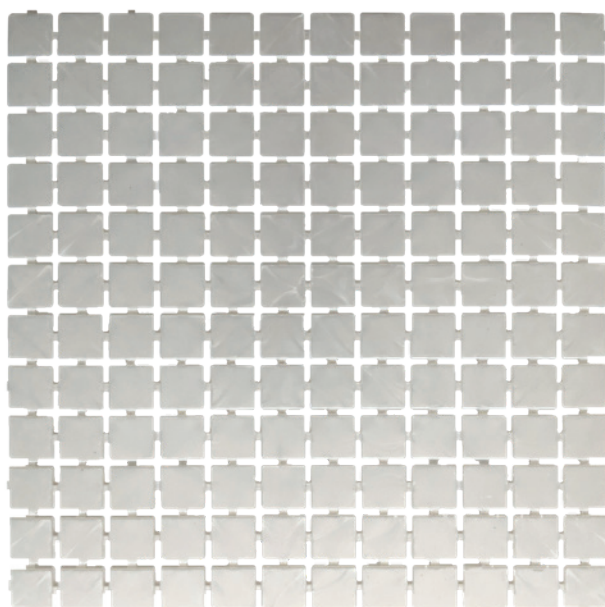
# VENECITAS DE POLIPROPILENO

## PERLADAS

AQUA



BLANCO



Marca:

**VENETILE**

Fabricado en:

Argentina

→

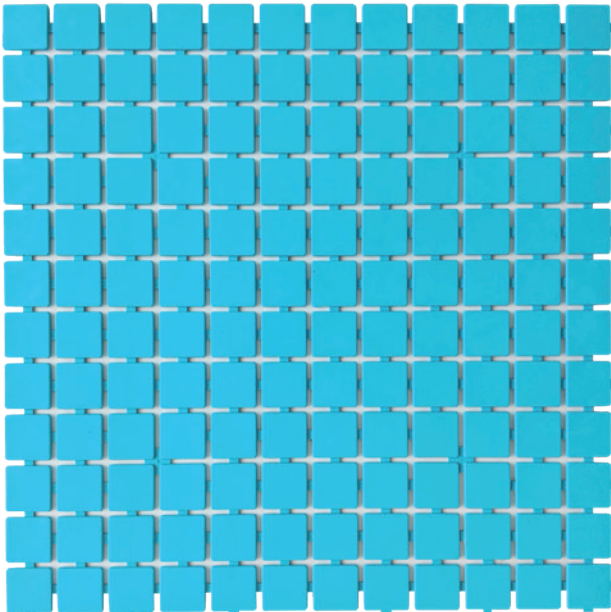
Todos nuestros productos se encuentran sujetos a disponibilidad según stock del momento en que se consulta.



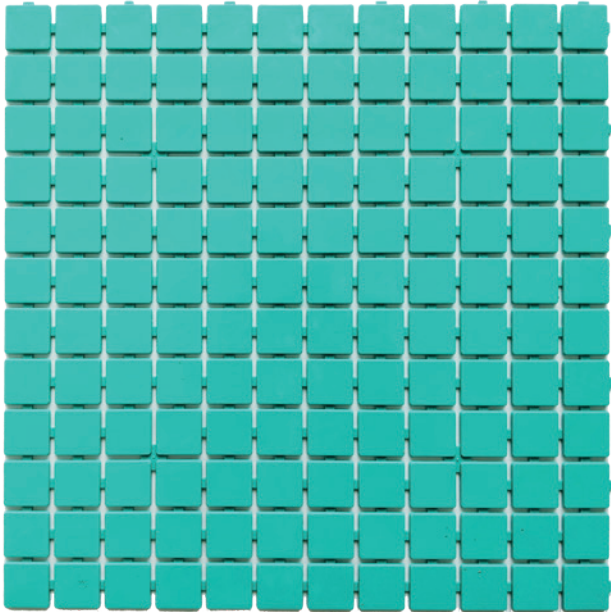
# VENECITAS DE POLIPROPILENO

# CLÁSICAS

TURQUESA



VERDE AGUA



Marca: **VENETILE**

Fabricado en: Argentina

→ Todos nuestros productos se encuentran sujetos a disponibilidad según stock del momento en que se consulta.



# ACLRACIONES IMPORTANTES

→ Para la instalación del producto recomendamos utilizar un colocador (tercerizado) avalado por nuestra empresa. Podés solicitar el contacto a cualquiera de nuestros vendedores.

En caso de no utilizar un colocador avalado, la empresa NO se responsabilizará por cualquier tipo de fallas en el producto una vez colocado, ya que no podemos garantizar la calidad del servicio.

Para obtener una durabilidad prolongada y aprovechar al máximo la calidad del producto, se deben tener en cuenta estos puntos y las recomendaciones en cuanto al cuidado post-colocación.



Todo para renovar tu hogar en un [click](#)

[www.greendeco.com.ar](http://www.greendeco.com.ar)